

# Klimatizační jednotka



CLIMACAL  
Version 5.5.0  
SSE38VH8VKLGGI8

**Senator 25**

zar\_03\_OS aseptický 3 a  
6.AHU  
Strana 1

Pozice v projektu  
Číslo nabídky

Zař.č.3-OS  
aseptický 3 a  
6  
PH-09-416

Odběratel  
Projekt

Nemocnice v Karlových Varech -  
Pavilon akutní medicíny

Datum  
14.4.2011

## Technické údaje

Velikost jednotky  
Průtok odvod / přívod

KLM 10  
5440 / 6400 m<sup>3</sup>/h  
1,51 / 1,78 m<sup>3</sup>/s  
500 / 1000 Pa + 368 Pa zóna  
1,7 / 2 m/s  
Vnitřní - Hygienické p.  
0 m

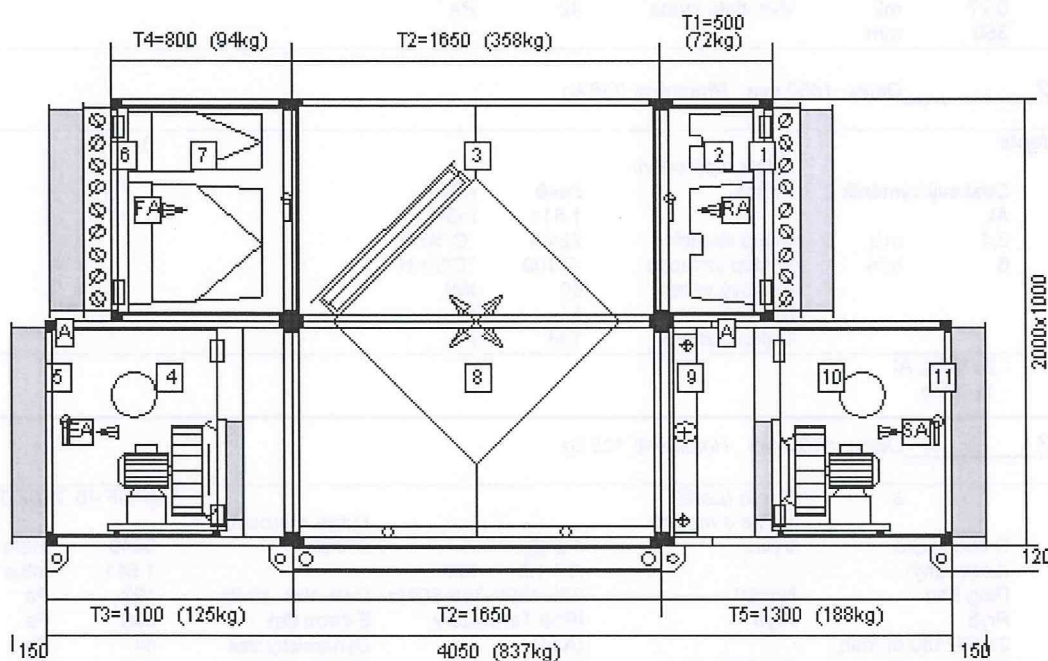
Opláštění  
Tloušťka panelu  
Vnitřní  
Vnější  
Kostra  
Izolace

0,6mm ext./0,6mm int.  
Pozink  
Pozink  
Pozink  
PUR pěna / 25 mm (KLM)

Externí tlak  
Rychlost ve volném průřezu  
Typ jednotky  
Nadmořská výška

Tmelení  
Jazyk dokumentace

Česky



Nárys

Jednotka s nohy

**Celková hmotnost: 837 kg**

# Klimatizační jednotka



CLIMACAL  
Version 5.5.0  
SSE38VH8VKLGGI8



zar\_03\_OS aseptický 3 a  
6.AHU  
Strana 2

Pozice v projektu	Zař.č.3-OS	Odběratel	Nemocnice v Karlových Varech -	Datum
Číslo nabídky	aseptický 3 a	Projekt	Pavilon akutní medicíny	14.4.2011
	6			
	PH-09-416			

## Odvodní vzduch

### Transportní sekce 1 Délka: 500 mm Hmotnost: 72 kg

<b>(1) Vstup vzduchu</b>							
Odvodní vzduch Celoplošná vnější klapka - čelní 926 x 910 mm							
Max. průtok	5440	m3/h	Tlaková ztráta	3	Pa	Ovládací moment	18 Nm
	1,51	m3/s					
Příslušenství - 1x Manžeta 900x946mm							

<b>(2) Filtr</b>							
Údaje o filtru							
Typ	Krátký kapsový filtr		Údaje o proudění		Vyložení filtrů		
	G4		Průtok	5440	m3/h	897x287	
Třída filtrace	G4			1,511	m3/s	3 (550 374)	
Čelní plocha	0,77	m2	Max. tlak. ztráta	300	Pa		
Délka filtru	360	mm	Vyp. tlak. ztráta	42	Pa		

### Transportní sekce 2 Délka: 1650 mm Hmotnost: 358 kg

*** (3) Zpětné získávání tepla					()	
Údaje o ZZT			Údaje o proudění			
Typ	Deskový výměník		Průtok	5440	m3/h	
Materiál	AL			1,511	m3/s	
Rychlost na vým.	2,1	m/s	Vstup vzduchu	22/40	°C/%r.H.	
Rozteč lamel	6	mm	Výstup vzduchu	-2/100	°C/%r.H.	
			Celkový výkon	60	kW	
			Účinnost	55	%	
			Tlaková ztráta	148	Pa	
Příslušenství	- 2x Vana Al - 1x Sifon					

### Transportní sekce 3 Délka: 1100 mm Hmotnost: 125 kg

<b>(4) Odvodní ventilátor</b>		<b>s</b>	<b>Dveře (Levé)</b>						<b>(PGF 40 340009)</b>	
<b>Údaje o ventilátoru</b>			<b>Údaje o motoru</b>			<b>Údaje o proudění</b>				
Velikost	D 400 P Std. (Lakovaný)		Výkon	1,5 @ OP 1,5 kW	Průtok			5440	m3/h	
Lopatky	Plug Fan		Napětí	230/400V-3ph-50Hz	Celk. tlak. ztráta			1,511	m3/s	
Izolátory	Pryž		Krytí	IP55 Termistory (A11)	Externí tlak			193	Pa	
Otáčky OP./max.	2157/2180 ot./min.				Dynamický tlak			500	Pa	
Účinnost	79	%	OP./Max. Freq.	76/77 Hz	Celkový tlak			54	Pa	
Příkon	1,43	kW	Otáčky	1420 ot./min.				747	Pa	
			Jmenovitý proud	3,4 @ OP 3,41 A						
			Kód motoru	90-B3 1,5kW						
<i>Hladina ak. výkonu</i>	63 Hz	125 Hz	250 Hz	500 Hz	1 kHz	2 kHz	4 kHz	8 kHz	Celkem	
Lw opláštění	38	53	55	52	49	49	41	33	59 dB(A)	
Lp*	21	36	38	35	32	32	24	16	42 dB(A)	
Lw Odvodní vzduch	41	53	58	60	60	54	47	39	65 dB(A)	
Lw Odpadní vzduch	50	65	76	83	82	79	75	68	87 dB(A)	
*hladina akustického tlaku vypočtená ve vzdálenosti 2 m (pro volné pole)										

\*hladina akustického tlaku vypočtená ve vzdálenosti 2 m (pro volné pole)

Příslušenství  
- 1x Okno  
- 1x Frekv. měnič samost. 1,5kW 3x400V (IP 54)  
- 1x Karta OPT-AI pro frekv.měniče NXL ( 7,5 - 30kW) (911002)

# Klimatizační jednotka



CLIMACAL  
Version 5.5.0  
SSE38VH8VKLGGI8



zar\_03\_OS aseptický 3 a  
6.AHU  
Strana 3

Pozice v projektu	Zař.č.3-OS	Odběratel	Nemocnice v Karlových Varech -	Datum	14.4.2011
Číslo nabídky	aseptický 3 a	Projekt	Pavilon akutní medicíny		
	6				
	PH-09-416				

## (5) Výstup vzduchu

Odpadní vzduch Čelo bez panelu 900 x 900 mm

Max. průtok 5440 m3/h

1,51 m3/s

Příslušenství - 1x Manžeta 940x940mm

## Přívodní vzduch

### Transportní sekce 4

Délka: 800 mm Hmotnost: 94 kg

## (6) Vstup vzduchu

Čerstvý vzduch Celoplošná vnější klapka - čelní 926 x 910 mm

Max. průtok 6400 m3/h

1,78 m3/s

Tlaková ztráta 4 Pa

Ovládací moment 18 Nm

Příslušenství - 1x Manžeta 900x946mm

## (7) Filtr

Údaje o filtru

Typ

Dlouhý kapsový

filtr zasunovací

Třída filtrace

F6

Čelní plocha

0,77 m2

Délka filtru

630 mm

Dveře (Pravé)

Údaje o proudění

Průtok

6400

m3/h

1,778

m3/s

Max. tlak. ztráta

300

Pa

Vyp. tlak. ztráta

84

Pa

Vyložení filtrů

897x287

3 (550 376)

### Transportní sekce 2

Délka: 1650 mm Hmotnost: 358 kg

## \*\*\* (8) Zpětné získávání tepla

Údaje o ZZT

Typ

Deskový výměník

obtok (15Nm)

Materiál

AL

Rychlost na vým.

2,1 m/s

Rozteč lamel

6 mm

Údaje o proudění

Průtok

6400

m3/h

1,778

m3/s

Vstup vzduchu

-22/95

°C/%r.H.

Výstup vzduchu

6,2/11

°C/%r.H.

Celkový výkon

60

kW

Účinnost

64

%

Tlaková ztráta

181

Pa

### Transportní sekce 5

Délka: 1300 mm Hmotnost: 188 kg

## (9) Ohřivač

Údaje o výměníku

Typ

Výměník "D"

Materiál

Cu/Al

Rychlost na vým.

2,8 m/s

Řad/okruhů

2/13

Rozteč lamel

4,23 mm

Připojení

DN32 Zvenku

Připojení Pravé

Údaje o proudění

Průtok

6400

m3/h

1,778

m3/s

Vstup vzduchu

6/11

°C/%r.H.

Výstup vzduchu

24/3

°C/%r.H.

Bezpečnostní koef.

23

%

Celkový výkon

38,8

kW

Tlaková ztráta

37

Pa

Údaje o médiu

Typ

(424231)

Voda

0

%

Glykol

Vstup/výstup

80/60

°C

Průtok

1666

kg/h

Tlaková ztráta

0,9

kPa

# Klimatizační jednotka



CLIMACAL  
Version 5.5.0  
SSE38VH8VKLGGI8



zar\_03\_OS aseptický 3 a  
6.AHU  
Strana 4

Pozice v projektu	Zař.č.3-OS	Odběratel	Nemocnice v Karlových Varech -	Datum	
Číslo nabídky	aseptický 3 a	Projekt	Pavilon akutní medicíny	14.4.2011	
	PH-09-416				

(10) Přívodní ventilátor		s	Dveře (Pravé)						(PGF 40 340017)	
Údaje o ventilátoru			Údaje o motoru			Údaje o proudění				
Velikost	D 400 P Std.		Výkon	5,5 @		Průtok	6400	m3/h		
	(Lakovaný)			OP 4,4	kW		1,778	m3/s		
Lopatky	Plug Fan		Napětí	400/690V-3ph-50Hz		Celk. tlak. ztráta	306	Pa		
Izolátory	Pryž		Krytí	IP55 - Termistory		Externí tlak	1000+368	Pa		
Otáčky OP./max.	3028/3340 ot./min.			(A11)		Dynamický tlak	75	Pa		
Účinnost	78 %		OP./Max. Freq.	52/57	Hz	Celkový tlak	1749	Pa		
Příkon	3,98 kW		Otáčky	2925	ot./min.					
			Jmenovitý proud	10,3 @						
				OP 8,63	A					
			Kód motoru	132-B3	5,5kW					
Hladina ak. výkonu	63 Hz	125 Hz	250 Hz	500 Hz	1 kHz	2 kHz	4 kHz	8 kHz	Celkem	
Lw opláštění	45	60	63	60	58	58	50	42	67	dB(A)
Lp*	28	43	46	43	41	41	33	25	50	dB(A)
Lw Čerstvý vzduch	48	60	62	63	64	60	54	43	69	dB(A)
Lw Přívodní vzduch	57	72	84	91	91	88	84	77	96	dB(A)
*Hladina akustického tlaku vypočtená ve vzdálenosti 2 m (pro volné pole)										

\*hladina akustického tlaku vypočtená ve vzdálenosti 2 m (pro volné pole)

- Příslušenství
- 1x Okno
  - 1x Frekv. měnič samost. 5,5kW 3x400V (IP 54)
  - 1x Karta OPT-AI pro frek.měníče NXL ( 7,5 - 30kW) (911002)

## (11) Výstup vzduchu

Přívodní vzduch Čelo bez panelu 900 x 900 mm

Max. průtok 6400 m<sup>3</sup>/h  
1,78 m<sup>3</sup>/s

- Příslušenství
- 1x Manžeta 940x940mm

# Klimatizační jednotka



CLIMACAL  
Version 5.5.0  
SSE38VH8VKLGGI8

zar\_03\_OS aseptický 3 a  
6.AHU  
Strana 5

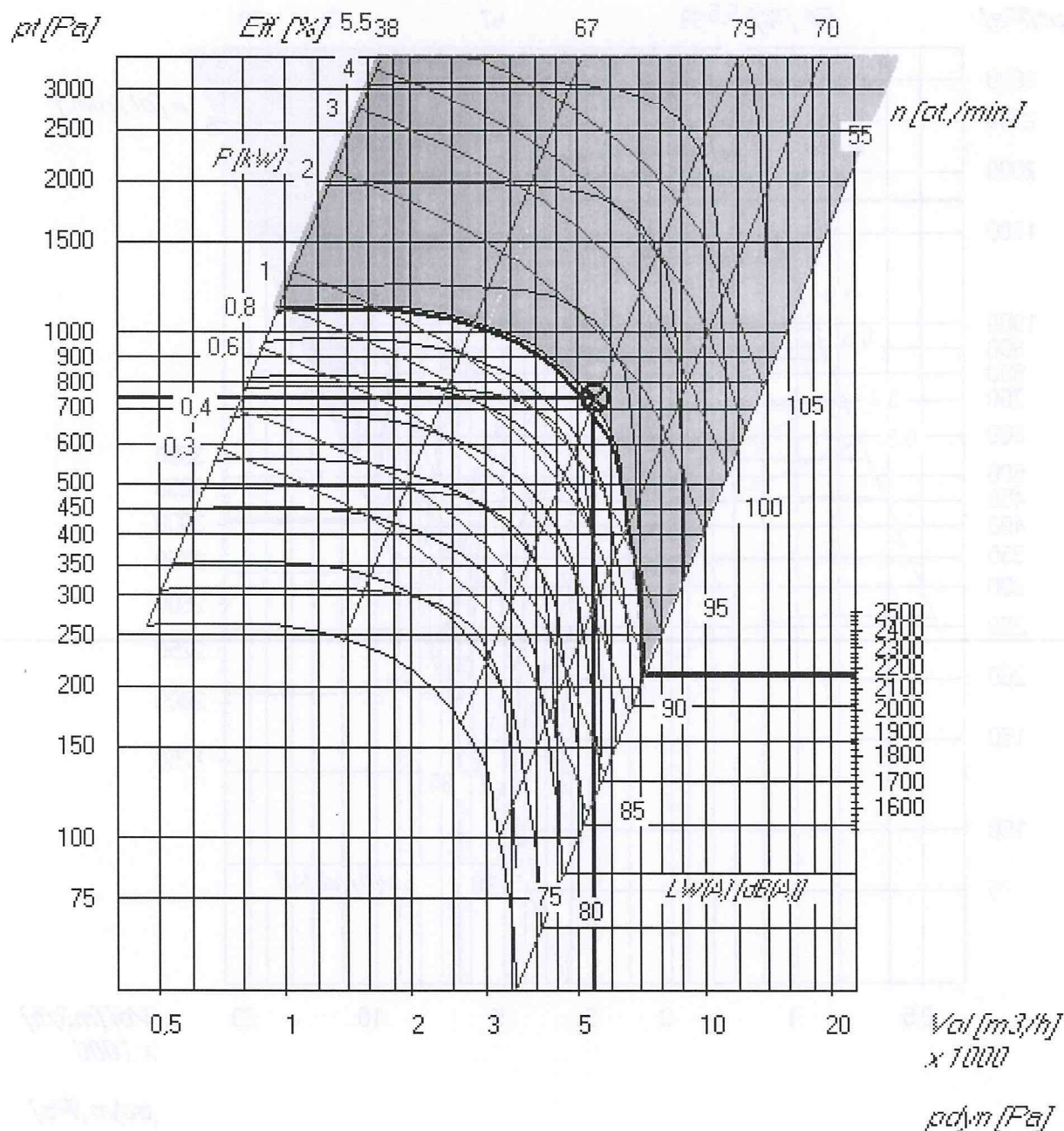


Zař.č.3-OS  
Pozice v projektu aseptický 3 a  
Číslo nabídky 6  
PH-09-416

Odběratel  
Projekt Nemocnice v Karlových Varech -  
Pavilon akutní medicíny

Datum  
14.4.2011

## Odvodní ventilátor D 400 P Std. (Lakovaný)



# Klimatizační jednotka



CLIMACAL  
Version 5.5.0  
SSE38VH8VKLGGI8

**Senator 25**

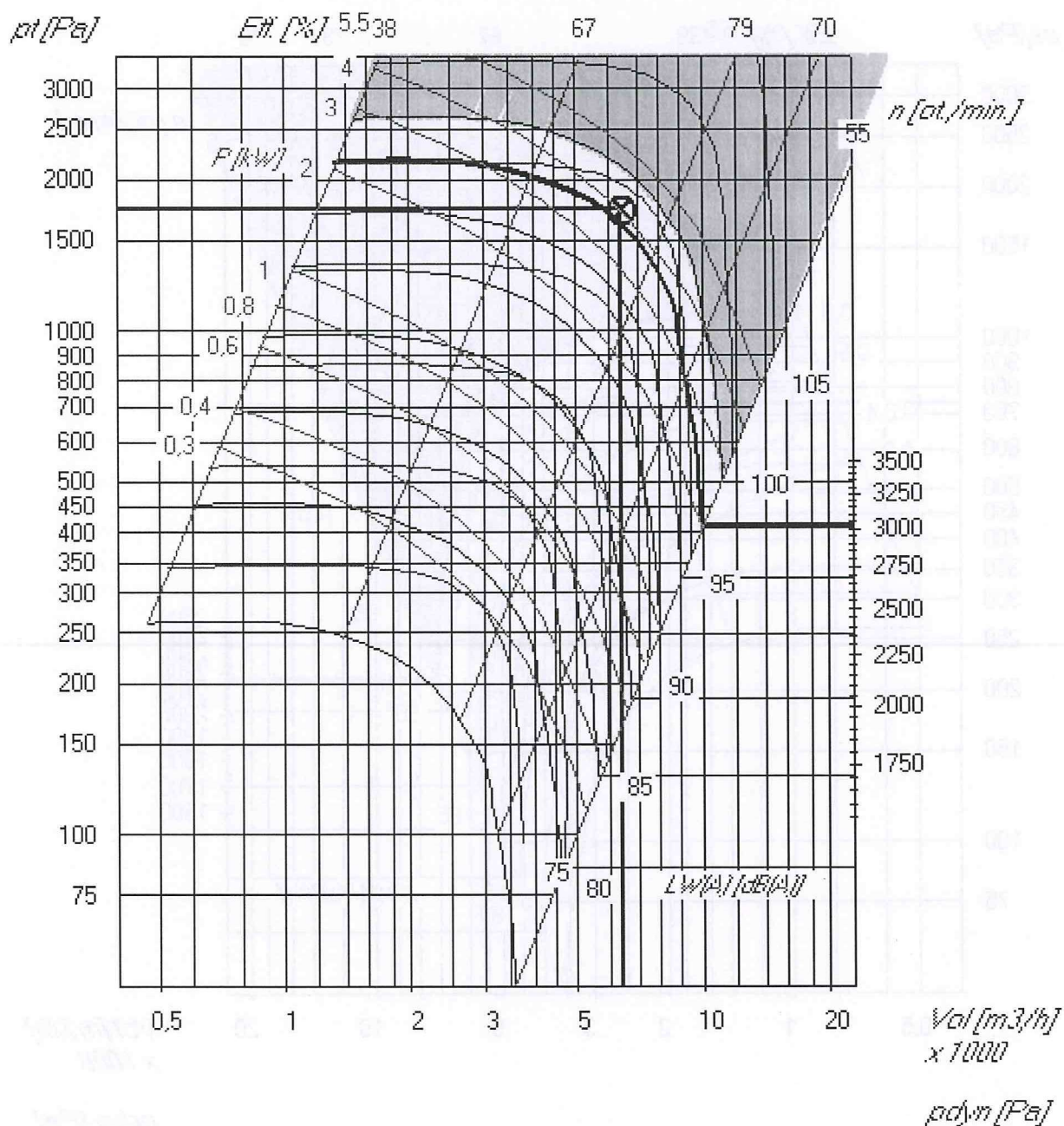
zar\_03\_OS aseptický 3 a  
6.AHU  
Strana 6

Zař.č.3-OS  
Pozice v projektu aseptický 3 a  
Číslo nabídky 6  
PH-09-416

Odběratel  
Projekt Nemocnice v Karlových Varech -  
Pavilon akutní medicíny

Datum  
14.4.2011

## Přívodní ventilátor D 400 P Std. (Lakovaný)



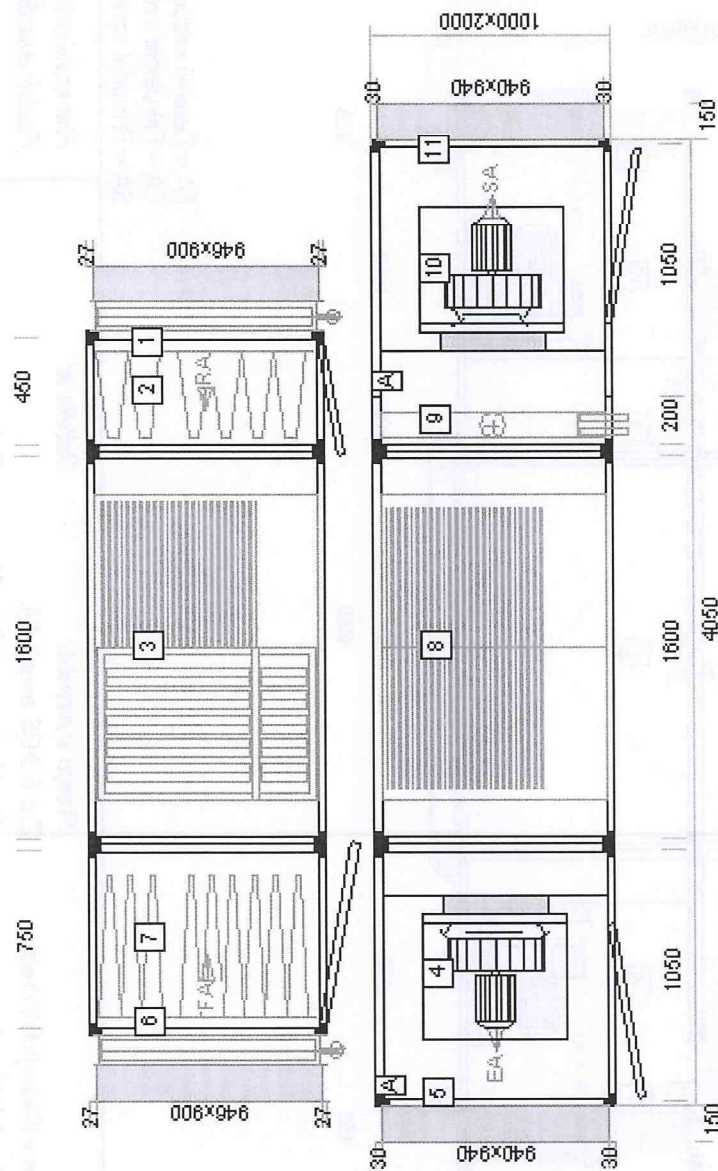
Nárvy	1975-1976	1976-1977	1977-1978	1978-1979	1979-1980	1980-1981	1981-1982	1982-1983	1983-1984	1984-1985	1985-1986	1986-1987	1987-1988	1988-1989	1989-1990	1990-1991	1991-1992	1992-1993	1993-1994	1994-1995	1995-1996	1996-1997	1997-1998	1998-1999	1999-2000	2000-2001	2001-2002	2002-2003	2003-2004	2004-2005	2005-2006	2006-2007	2007-2008	2008-2009	2009-2010	2010-2011	2011-2012	2012-2013	2013-2014	2014-2015	2015-2016	2016-2017	2017-2018	2018-2019	2019-2020	2020-2021	2021-2022	2022-2023	2023-2024	2024-2025	2025-2026	2026-2027	2027-2028	2028-2029	2029-2030	2030-2031	2031-2032	2032-2033	2033-2034	2034-2035	2035-2036	2036-2037	2037-2038	2038-2039	2039-2040	2040-2041	2041-2042	2042-2043	2043-2044	2044-2045	2045-2046	2046-2047	2047-2048	2048-2049	2049-2050	2050-2051	2051-2052	2052-2053	2053-2054	2054-2055	2055-2056	2056-2057	2057-2058	2058-2059	2059-2060	2060-2061	2061-2062	2062-2063	2063-2064	2064-2065	2065-2066	2066-2067	2067-2068	2068-2069	2069-2070	2070-2071	2071-2072	2072-2073	2073-2074	2074-2075	2075-2076	2076-2077	2077-2078	2078-2079	2079-2080	2080-2081	2081-2082	2082-2083	2083-2084	2084-2085	2085-2086	2086-2087	2087-2088	2088-2089	2089-2090	2090-2091	2091-2092	2092-2093	2093-2094	2094-2095	2095-2096	2096-2097	2097-2098	2098-2099	2099-2100	2100-2101	2101-2102	2102-2103	2103-2104	2104-2105	2105-2106	2106-2107	2107-2108	2108-2109	2109-2110	2110-2111	2111-2112	2112-2113	2113-2114	2114-2115	2115-2116	2116-2117	2117-2118	2118-2119	2119-2120	2120-2121	2121-2122	2122-2123	2123-2124	2124-2125	2125-2126	2126-2127	2127-2128	2128-2129	2129-2130	2130-2131	2131-2132	2132-2133	2133-2134	2134-2135	2135-2136	2136-2137	2137-2138	2138-2139	2139-2140	2140-2141	2141-2142	2142-2143	2143-2144	2144-2145	2145-2146	2146-2147	2147-2148	2148-2149	2149-2150	2150-2151	2151-2152	2152-2153	2153-2154	2154-2155	2155-2156	2156-2157	2157-2158	2158-2159	2159-2160	2160-2161	2161-2162	2162-2163	2163-2164	2164-2165	2165-2166	2166-2167	2167-2168	2168-2169	2169-2170	2170-2171	2171-2172	2172-2173	2173-2174	2174-2175	2175-2176	2176-2177	2177-2178	2178-2179	2179-2180	2180-2181	2181-2182	2182-2183	2183-2184	2184-2185	2185-2186	2186-2187	2187-2188	2188-2189	2189-2190	2190-2191	2191-2192	2192-2193	2193-2194	2194-2195	2195-2196	2196-2197	2197-2198	2198-2199	2199-2200	2200-2201	2201-2202	2202-2203	2203-2204	2204-2205	2205-2206	2206-2207	2207-2208	2208-2209	2209-2210	2210-2211	2211-2212	2212-2213	2213-2214	2214-2215	2215-2216	2216-2217	2217-2218	2218-2219	2219-2220	2220-2221	2221-2222	2222-2223	2223-2224	2224-2225	2225-2226	2226-2227	2227-2228	2228-2229	2229-2230	2230-2231	2231-2232	2232-2233	2233-2234	2234-2235	2235-2236	2236-2237	2237-2238	2238-2239	2239-2240	2240-2241	2241-2242	2242-2243	2243-2244	2244-2245	2245-2246	2246-224
-------	-----------	-----------	-----------	-----------	-----------	-----------	-----------	-----------	-----------	-----------	-----------	-----------	-----------	-----------	-----------	-----------	-----------	-----------	-----------	-----------	-----------	-----------	-----------	-----------	-----------	-----------	-----------	-----------	-----------	-----------	-----------	-----------	-----------	-----------	-----------	-----------	-----------	-----------	-----------	-----------	-----------	-----------	-----------	-----------	-----------	-----------	-----------	-----------	-----------	-----------	-----------	-----------	-----------	-----------	-----------	-----------	-----------	-----------	-----------	-----------	-----------	-----------	-----------	-----------	-----------	-----------	-----------	-----------	-----------	-----------	-----------	-----------	-----------	-----------	-----------	-----------	-----------	-----------	-----------	-----------	-----------	-----------	-----------	-----------	-----------	-----------	-----------	-----------	-----------	-----------	-----------	-----------	-----------	-----------	-----------	-----------	-----------	-----------	-----------	-----------	-----------	-----------	-----------	-----------	-----------	-----------	-----------	-----------	-----------	-----------	-----------	-----------	-----------	-----------	-----------	-----------	-----------	-----------	-----------	-----------	-----------	-----------	-----------	-----------	-----------	-----------	-----------	-----------	-----------	-----------	-----------	-----------	-----------	-----------	-----------	-----------	-----------	-----------	-----------	-----------	-----------	-----------	-----------	-----------	-----------	-----------	-----------	-----------	-----------	-----------	-----------	-----------	-----------	-----------	-----------	-----------	-----------	-----------	-----------	-----------	-----------	-----------	-----------	-----------	-----------	-----------	-----------	-----------	-----------	-----------	-----------	-----------	-----------	-----------	-----------	-----------	-----------	-----------	-----------	-----------	-----------	-----------	-----------	-----------	-----------	-----------	-----------	-----------	-----------	-----------	-----------	-----------	-----------	-----------	-----------	-----------	-----------	-----------	-----------	-----------	-----------	-----------	-----------	-----------	-----------	-----------	-----------	-----------	-----------	-----------	-----------	-----------	-----------	-----------	-----------	-----------	-----------	-----------	-----------	-----------	-----------	-----------	-----------	-----------	-----------	-----------	-----------	-----------	-----------	-----------	-----------	-----------	-----------	-----------	-----------	-----------	-----------	-----------	-----------	-----------	-----------	-----------	-----------	-----------	-----------	-----------	-----------	-----------	-----------	-----------	-----------	-----------	-----------	-----------	-----------	-----------	-----------	-----------	-----------	-----------	-----------	-----------	-----------	-----------	-----------	-----------	-----------	-----------	-----------	-----------	-----------	----------



FA = Čerstvý vzduch RA = Odvodní vzduch  
CA = Cirkulační vzduch EA = Odpadní vzduch  
SA = Přívodní vzduch

<i>Číslo nabídky</i>	<i>Projekt</i>	<i>Fazise v projektu</i>	<i>Dodávatel</i>
PH-09-416	Nemocnice v Karlových Varech ...	Zař. č.3-05 aseptický...	
<i>Věštník jednání</i>	<i>Faštník odhod / příhod</i>	<i>Rychlost ve vnitřním prostředí</i>	<i>Datum</i>
KLM 10	5440/6400 m3/h = 1,51/1,78 m3/s	1,7/2 m/s	14.4.2011

Püdüny



Δ...Δkno

FA = Čerstvý vzduch    RA = Odvodní vzduch  
CA = Cirkulační vzduch    EA = Odpadní vzduch  
SA = Přívodní vzduch

<i>Číslo nabídky</i>	<i>Projekt</i>	<i>Revize v projektu</i>	<i>Oděšatel</i>	<i>Revizní oděšatel</i>
PH-09-416	Nemocnice v Karlových Varech ...	Zař.č.3-OS aseptický ...		<i>Podpis a razítko</i>
<i>Velikost jednotky</i>	<i>Průtok odvod / přívad</i>	<i>Rychlost ve vnitřním potrubí</i>	<i>Datum</i>	
KLM 10	5440/6400 m3/h = 1,51/1,78 m3/s	1,7/2 m/s	14.4.2011	

# Klimatizační jednotka



CLIMACAL  
Version 5.5.0  
SSE38VH8VKLGGI8

**Senator 25**

zar\_03\_OS aseptický  
zóna\_3.AHU  
Strana 1

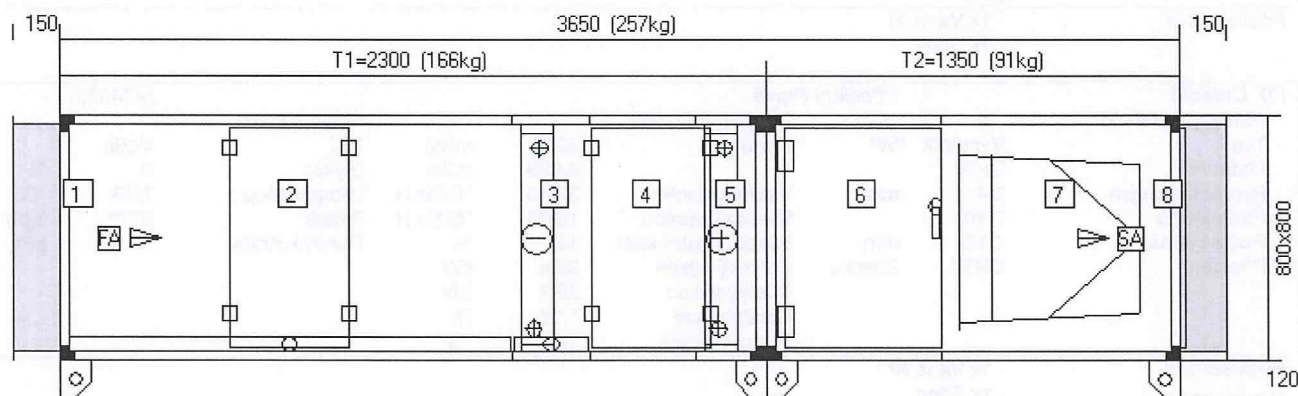
Pozice v projektu Číslo nabídky	Zař.č.3-OS aseptický zóna 3 PH-09-416	Odběratel Projekt	Nemocnice v Karlových Varech - Pavilon akutní medicíny	Datum	14.4.2011
------------------------------------	--	----------------------	---	-------	-----------

## Technické údaje

Velikost jednotky	KLM 06	Opláštění	
Průtok na přívodu	3200 m <sup>3</sup> /h 0,89 m <sup>3</sup> /s	Tloušťka panelu	0,6mm ext./0,6mm int.
Externí tlak	0 Pa	Vnitřní	Pozink
Rychlost ve volném průřezu	1,6 m/s	Vnější	Pozink
Typ jednotky	Vnitřní - Hygienické p.	Kostra	Pozink
Nadmořská výška	0 m	Izolace	PUR pěna / 25 mm (KLM)

Tmelení  
Jazyk dokumentace

Česky



Nárys

Jednotka s nohy

**Celková hmotnost: 257 kg**

# Klimatizační jednotka



CLIMACAL  
Version 5.5.0  
SSE38VH8VKLGGI8



zar\_03\_OS aseptický  
zóna\_3.AHU  
Strana 2

Pozice v projektu	Zař.č.3-OS	Odběratel	Nemocnice v Karlových Varech -	Datum
Číslo nabídky	aseptický zóna 3	Projekt	Pavilon akutní medicíny	14.4.2011
	PH-09-416			

## Transportní sekce 1

Délka: 2300 mm Hmotnost: 166 kg

### (1) Vstup vzduchu

Čerstvý vzduch Čelo bez panelu 700 x 700 mm  
Max. průtok 3200 m3/h  
0,89 m3/s

Příslušenství - 1x Manžeta 740x740mm

### (2) Zvlhčovač

s Snímatelný panel (Pravé)  
Zahrnuje parní a kondenzátní potrubí pro připojení vyvíječe do vzdálenosti 3m.

Údaje o vlhčení

Typ	Parní bez parního generátoru a distributorů páry.	Údaje o proudění	Průtok	3200 m3/h 0,889 m3/s	Připojení Pravé	Údaje o médiu	Typ	Pára	kg/h
							Průtok	0	

Příslušenství - 1x Vana Al  
- 1x Sifon

### (3) Chladič

Připojení Pravé

(424023)

Údaje o výměníku

Typ	Výměník "W"	Údaje o proudění	Průtok	3200 m3/h 0,889 m3/s	Údaje o médiu	Typ	Voda	%
Materiál	Cu/Al					Glykol	0	
Rychlost na vým.	2,4 m/s	Vstup vzduchu	32/45 °C/%r.H.		Vstup/výstup	7/13 °C		
Řad/okruhů	6/10	Výstup vzduchu	16/90 °C/%r.H.		Průtok	3775 kg/h		
Rozteč lamel	2,12 mm	Bezpečnostní koef.	14 %		Tlaková ztráta	11,9 kPa		
Připojení	DN32 Zvenku	Celkový výkon	26,4 kW					
		Citelný výkon	20,7 kW					
		Kondenzace	17,7 l/h					
		Tlaková ztráta	147 Pa					

Příslušenství - 1x Vana Al  
- 1x Sifon

### (4) Volná komora 400mm

s Snímatelný panel (Pravé)

### (5) Ohřivač

Připojení Pravé

(424216)

Údaje o výměníku

Typ	Výměník "C"	Údaje o proudění	Průtok	3200 m3/h 0,889 m3/s	Údaje o médiu	Typ	Voda	%
Materiál	Cu/Al					Glykol	0	
Rychlost na vým.	2,4 m/s	Vstup vzduchu	18/90 °C/%r.H.		Vstup/výstup	80/60 °C		
Řad/okruhů	1/5	Výstup vzduchu	26/55 °C/%r.H.		Průtok	368 kg/h		
Rozteč lamel	2,54 mm	Bezpečnostní koef.	67 %		Tlaková ztráta	0,4 kPa		
Připojení	DN20 Zvenku	Celkový výkon	8,6 kW					
		Tlaková ztráta	21 Pa					

## Transportní sekce 2

Délka: 1350 mm Hmotnost: 91 kg

### \*\*\* (6) Volná komora 600mm

s Dveře (Pravé)

### \*\*\* (7) Filtr

Údaje o filtru

Typ	Dlouhý kapsový filtr nacvakávací	Údaje o proudění	Průtok	3200 m3/h 0,889 m3/s	Vyložení filtrů	592x592	1 ()
Třída filtrace	F9	Max. tlak. ztráta	300 Pa				
Čelní plocha	0,41 m2	Vyp. tlak. ztráta	200 Pa				
Délka filtru	630 mm						

# Klimatizační jednotka



CLIMACAL  
Version 5.5.0  
SSE38VH8VKLGGI8

**Senator 25**

zar\_03\_OS aseptický  
zóna\_3.AHU  
Strana 3

Pozice v projektu	Zař.č.3-OS	Odběratel	Nemocnice v Karlových Varech -	Datum
Číslo nabídky	aseptický	Projekt	Pavilon akutní medicíny	14.4.2011
	zóna 3			
	PH-09-416			

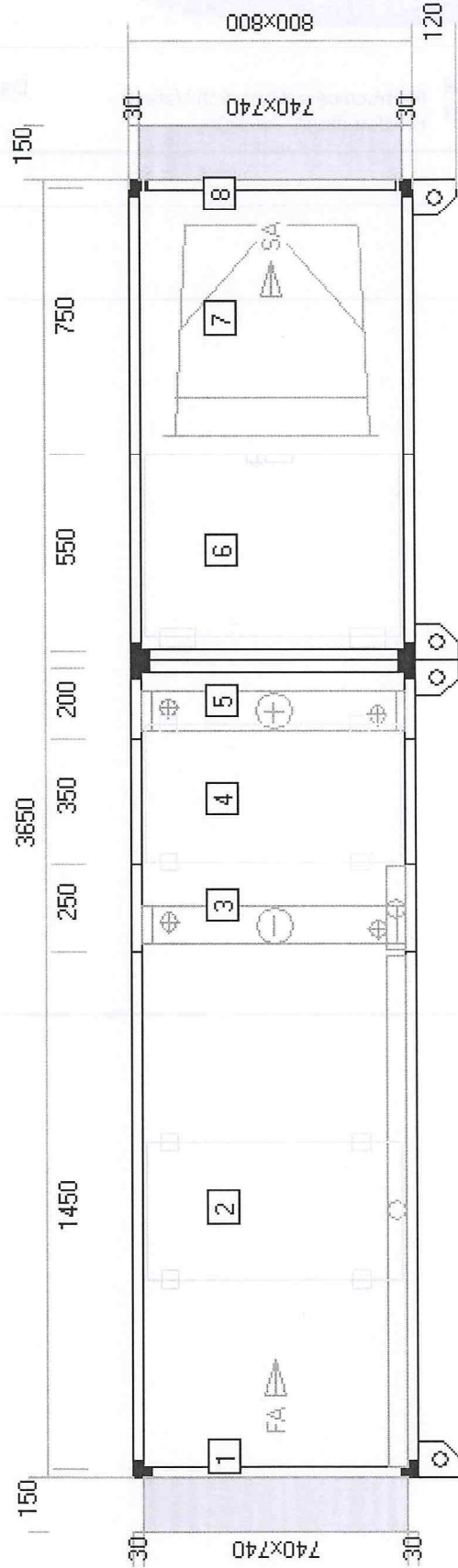
## (8) Výstup vzduchu

Přívodní vzduch Čelo bez panelu 700 x 700 mm

Max. průtok 3200 m3/h  
0,89 m3/s

Příslušenství - 1x Manžeta 740x740mm

Nárys

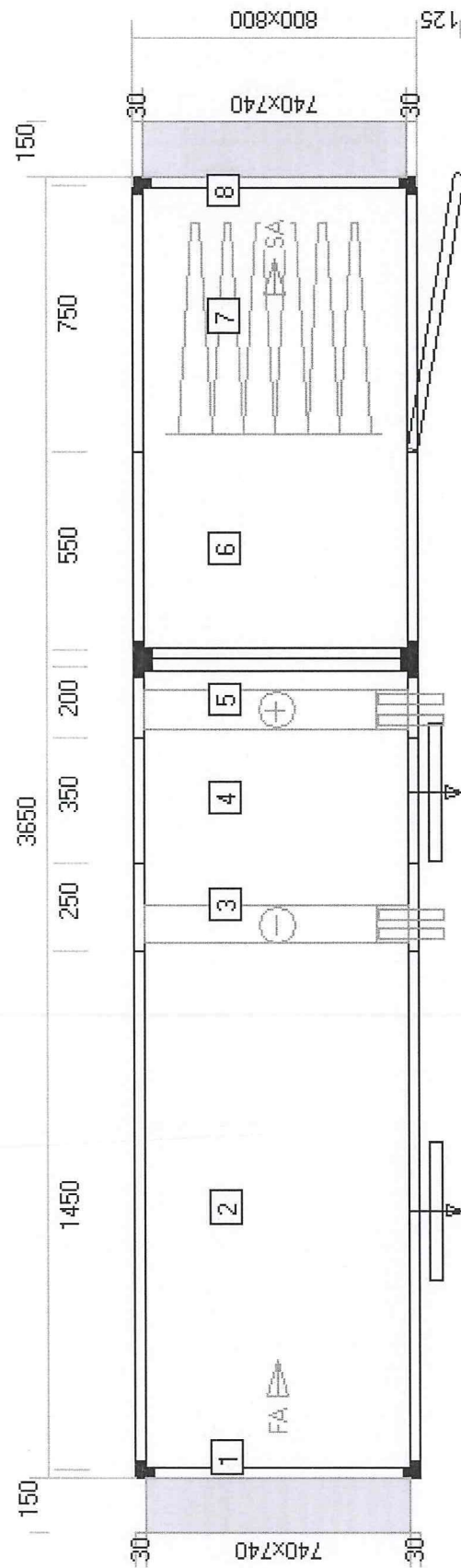


FA = Čerstvý vzduch RA = Odvodní vzduch  
CA = Cirkulační vzduch EA = Odpadní vzduch  
SA = Přívodní vzduch

A.....Okno  
K.....Klíčky se zámkem

Číslo návněky PH-09-416	Projekt Nemocnice v Karlových Varech ...	Revize v projektu Zař. č. 3-05 aseptický...	Odvěšatel Datum 14. 4. 2011	Revizní odvěšatel Revizní a razítko
Velikost jednotky KLM 06	Průtok na přívodu 3200 m <sup>3</sup> /h = 0.89 m <sup>3</sup> /s	Revizní a razítko 1.6 m/s		

Půdorys



<p><i>Číslo náčrtu</i> PH-09-416</p> <p><i>Velikost techniky</i> KLM 06</p>	<p><i>Projekt</i> Nemocnice v Karlových Varech ...</p> <p><i>Průtok na příjmu</i> 3200 m<sup>3</sup>/h = 0,89 m<sup>3</sup>/s</p>	<p><i>Průtok v projektu</i> Zař. č. 3-DS aseptický ...</p> <p><i>Rychlost ve vnitřním průřezu</i> 1,6 m/s</p>	<p><i>Odvětratel</i> Datum 16.11.2010</p>
---	---	---	---



# Klimatizační jednotka



CLIMACAL  
Version 5.5.0  
SSE38VH8VKLGGI8

**Senator 25**

zar\_03\_OS aseptický  
zóna\_6.AHU  
Strana 1

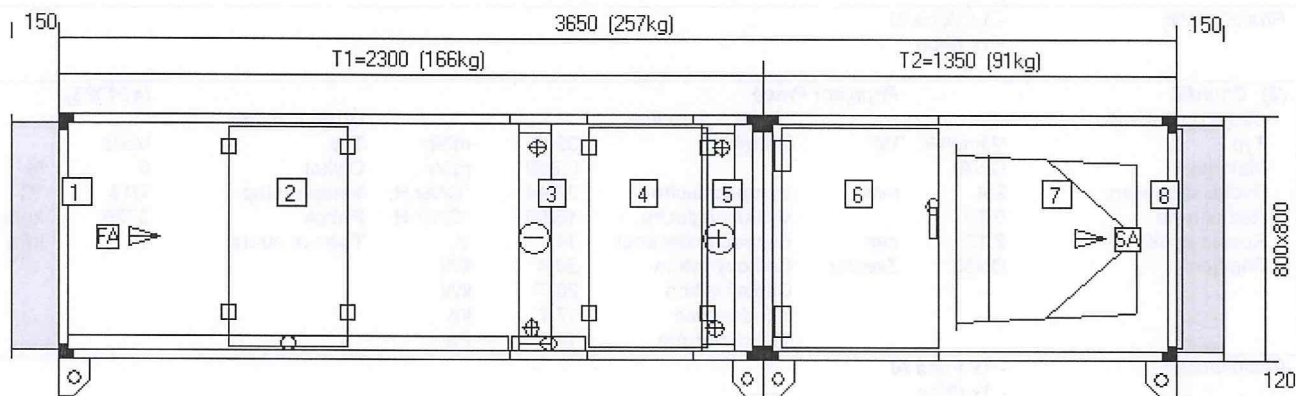
Pozice v projektu Číslo nabídky	Zař.č.3-OS aseptický zóna 6 PH-09-416	Odběratel Projekt	Nemocnice v Karlových Varech - Pavilon akutní medicíny	Datum	14.4.2011
------------------------------------	--	----------------------	---	-------	-----------

## Technické údaje

Velikost jednotky	KLM 06	Opláštění	
Průtok na přívodu	3200 m <sup>3</sup> /h	Tloušťka panelu	0,6mm ext./0,6mm int.
Externí tlak	0 Pa	Vnitřní	Pozink
Rychlost ve volném průřezu	1,6 m/s	Vnější	Pozink
Typ jednotky	Vnitřní - Hygienické p.	Kostra	Pozink
Nadmořská výška	0 m	Izolace	PUR pěna / 25 mm (KLM)

Tmelení  
Jazyk dokumentace

Česky



Nárys

Jednotka s nohy

**Celková hmotnost: 257 kg**

# Klimatizační jednotka



CLIMACAL  
Version 5.5.0  
SSE38VH8VKLGGI8



zar\_03\_OS aseptický  
zóna\_6.AHU  
Strana 2

Pozice v projektu	Zař.č.3-OS	Odběratel	Nemocnice v Karlových Varech -	Datum
Číslo nabídky	aseptický zóna 6	Projekt	Pavilon akutní medicíny	14.4.2011
	PH-09-416			

## Transportní sekce 1

Délka: 2300 mm Hmotnost: 166 kg

### (1) Vstup vzduchu

Čerstvý vzduch	Čelo bez panelu	700 x 700 mm
Max. průtok	3200	m3/h
	0,89	m3/s

Příslušenství - 1x Manžeta 740x740mm

### (2) Zvlhčovač

s Snímatelný panel (Pravé)  
Zahrnuje parní a kondenzátní potrubí pro připojení vyvíječe do vzdálenosti 3m.

Připojení Pravé

Údaje o vlhčení

Typ	Parní bez parního generátoru a distributorů páry.	Údaje o proudění	Průtok	3200 m3/h	0,889 m3/s	Údaje o médiu	Typ	Pára	0 kg/h
-----	---	------------------	--------	-----------	------------	---------------	-----	------	--------

Příslušenství - 1x Vana Al  
- 1x Sifon

### (3) Chladič

Připojení Pravé

(424023)

Údaje o výměníku

Typ	Výměník	"W"	Průtok	3200	m3/h	Typ	Voda	
Materiál	Cu/Al			0,889	m3/s	Glykol	0	%
Rychlost na vým.	2,4	m/s	Vstup vzduchu	32/45	°C/%r.H.	Vstup/výstup	7/13	°C
Řad/okruhů	6/10		Výstup vzduchu	16/90	°C/%r.H.	Průtok	3775	kg/h
Rozteč lamel	2,12	mm	Bezpečnostní koef.	14	%	Tlaková ztráta	11,9	kPa
Připojení	DN32	Zvenku	Celkový výkon	26,4	kW			
			Citelný výkon	20,7	kW			
			Kondenzace	17,7	l/h			
			Tlaková ztráta	147	Pa			

Příslušenství - 1x Vana Al  
- 1x Sifon

### (4) Volná komora 400mm

s Snímatelný panel (Pravé)

### (5) Ohřivač

Připojení Pravé

(424216)

Údaje o výměníku

Typ	Výměník "C"	Průtok	3200	m3/h	Typ	Voda	
Materiál	Cu/Al		0,889	m3/s	Glykol	0	%
Rychlost na vým.	2,4	m/s	18/90	°C/%r.H.	Vstup/výstup	80/60	°C
Řad/okruhů	1/5		26/55	°C/%r.H.	Průtok	368	kg/h
Rozteč lamel	2,54	mm	Bezpečnostní koef.	67	%	Tlaková ztráta	0,4
Připojení	DN20	Zvenku	Celkový výkon	8,6	kW		
			Tlaková ztráta	21	Pa		

## Transportní sekce 2

Délka: 1350 mm Hmotnost: 91 kg

### \*\*\* (6) Volná komora 600mm

s Dveře (Pravé)

### \*\*\* (7) Filtr

Údaje o filtru

Typ	Dlouhý kapsový filtr nacvakávací	Údaje o proudění	Průtok	3200 m3/h	0,889 m3/s	Vyložení filtrů	592x592	1 ()
Třída filtrace	F9	Max. tlak. ztráta	300 Pa					
Čelní plocha	0,41 m2	Vyp. tlak. ztráta	200 Pa					
Délka filtru	630 mm							